

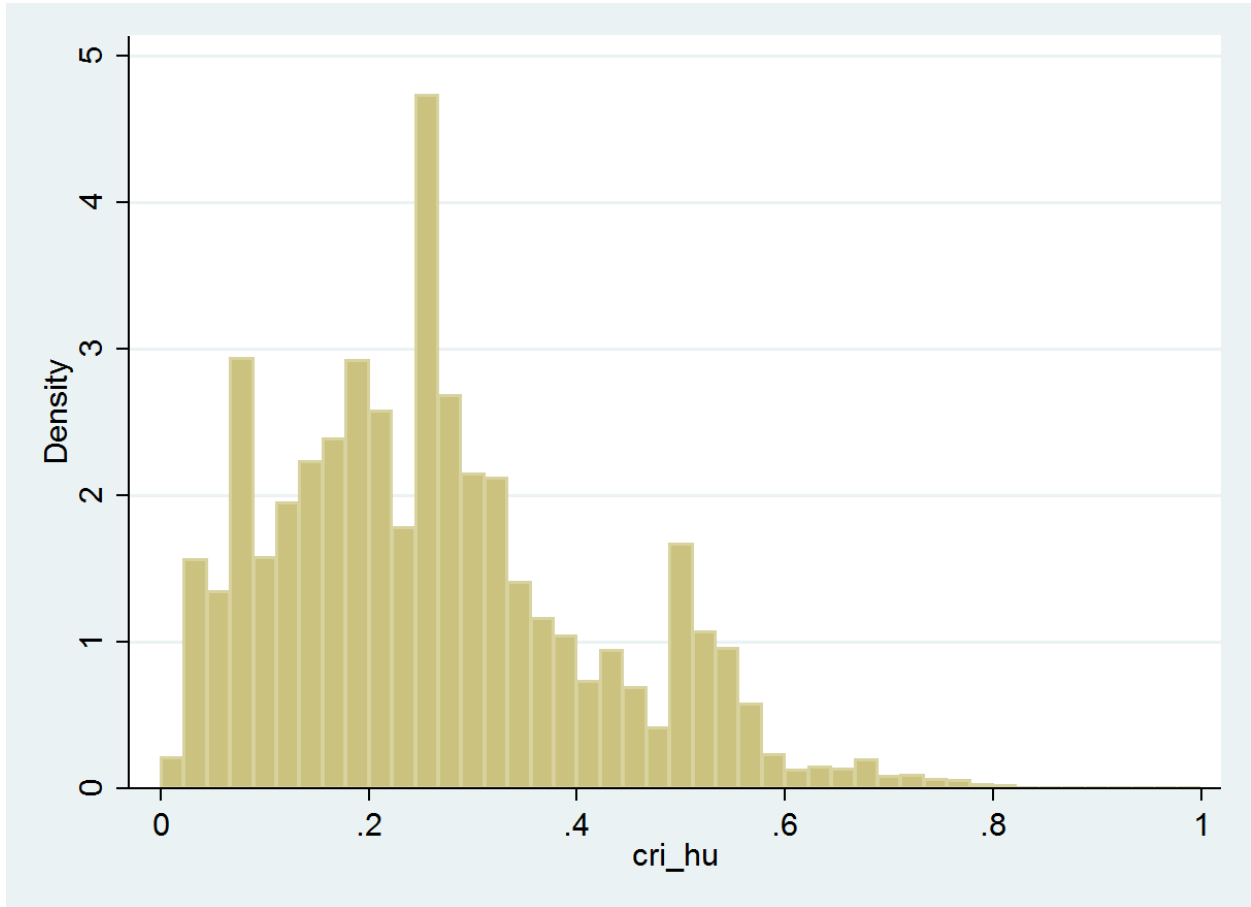


CORRUPTION  
RESEARCH CENTER  
BUDAPEST

### A Korrupciós Kockázati Index (CRI)

Az általunk fejlesztett Korrupciós Kockázati Index (CRI), 0 és 1 között vehet fel értékeket. A CRI egy olyan mutató, amely egy közbeszerzési eljárás esetében azt méri, hogy az adott közbeszerzés a korrupció mekkora kockázata mellett valósult meg. Nem azt jelenti tehát, hogy volt-e ténylegesen korrupció, vagy nem az adott közbeszerzésnél, hanem azt, hogy a közbeszerzés kiírásának, lebonyolításának és az eredményhirdetésének jellemző, a lebonyolítás során alkalmazott módszerek mekkora eséllyel tették lehetővé a korrupció megjelenését az adott közbeszerzésnél. A ha a CRI 0-hoz közelálló szintű, akkor az alacsony, az 1-hez közelálló szint pedig rendkívül magas korrupciós kockázatra utal. A CRI értékét 2009-2012 közötti időszakra és jelenleg 39.403 közbeszerzés esetében tudjuk kiszámolni. A mutató átlaga 0.26, a medián értéke 0.25. A CRI 0.30 feletti értéke már magas korrupciós kockázatra utal. A CRI koncepcióját és felhasználásának lehetőségeiről [itt](#), [itt](#) és [itt](#) lehet olvasni bővebben.

A közbeszerzési megoszlások megoszlása 2009-2012 között a CRI értékei szerint



A CRI alapstatisztikái

```
. sum cri_hu if filter ok==1, det
```

		cri_hu			
Percentiles		Smallest			
1%	.0347515	0			
5%	.0560643	0			
10%	.0753964	0		Obs	39403
25%	.150323	0		Sum of Wgt.	39403
50%		.2503925		Mean	.263094
75%		.3430577		Std. Dev.	.1521018
90%		.5026763		Variance	.023135
95%		.5428236		Skewness	.7102955
99%		.6839458		Kurtosis	3.138415
		Largest			
		.9341663			
		.9500181			
		.9557737			
		1			